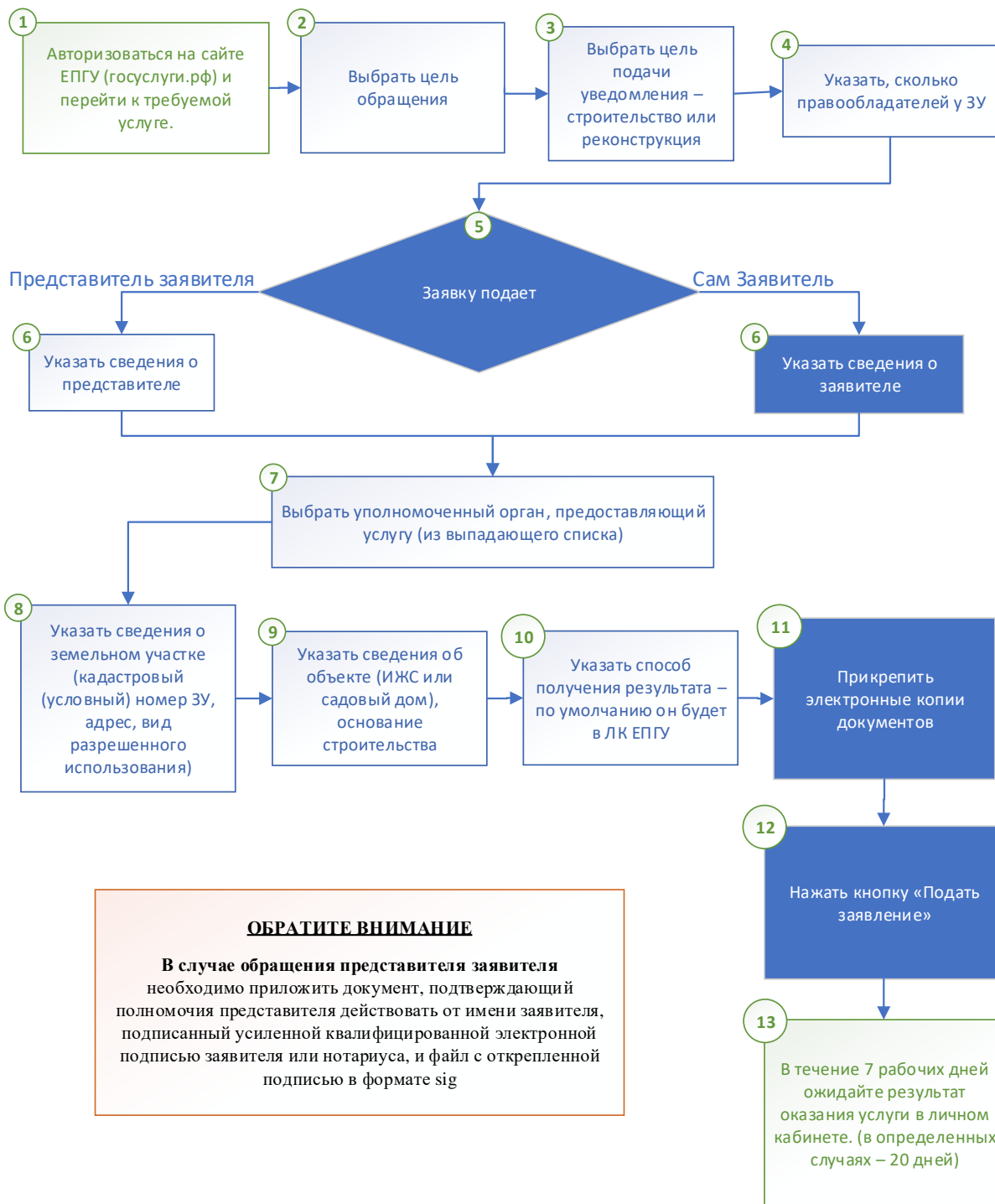


НАПРАВЛЕНИЕ УВЕДОМЛЕНИЯ ОБ ОКОНЧАНИИ СТРОИТЕЛЬСТВА ИЛИ РЕКОНСТРУКЦИИ ОБЪЕКТА ИНДИВИДУАЛЬНОГО ЖИЛИЩНОГО СТРОИТЕЛЬСТВА ИЛИ САДОВОГО ДОМА



НАПРАВЛЕНИЕ УВЕДОМЛЕНИЯ ОБ ОКОНЧАНИИ СТРОИТЕЛЬСТВА ИЛИ РЕКОНСТРУКЦИИ ОБЪЕКТА ИНДИВИДУАЛЬНОГО ЖИЛИЩНОГО СТРОИТЕЛЬСТВА ИЛИ САДОВОГО ДОМА

После окончания строительства индивидуального жилого дома или садового дома необходимо направить в уполномоченный орган по месту нахождения земельного участка уведомление об окончании строительства объекта индивидуального жилищного строительства или садового дома.

Обратите внимание! Уведомление необходимо направить не позднее одного месяца после окончания строительства.

Результатом предоставления услуги является уведомление о соответствии построенных объектов параметрам разрешенного строительства.

После получения уведомления о соответствии построенных объектов вы вправе поставить объект на кадастровый учет и зарегистрировать на него право в ЕГРН.

В уведомлении укажите:

- кадастровый или условный номер земельного участка;
- адрес или описание местоположения земельного участка;
- права застройщика, иных лиц (при наличии) на земельный участок;
- вид разрешенного использования земельного участка и объекта;
- параметры объекта (этажность, высота, площадь застройки), отступы от границ земельного участка;
- объект не предназначен для раздела на самостоятельные объекты недвижимости.

Приложите к уведомлению:

- технический план объекта;
- соглашение об определении долей в праве собственности или аренды земельного участка, если земельный участок принадлежит нескольким гражданам;
- правоустанавливающие документы на земельный участок, если право на земельный участок не зарегистрировано в ЕГРН;
- заверенный перевод документов о государственной регистрации юридического лица, если застройщик - иностранное юридическое лицо;
- схематичное изображение построенного объекта.

При обращении за услугой в электронной форме через Единый портал госуслуг:

- уведомление заполняется в интерактивной форме;
- сведения о заявителе либо о представителе, в том числе о документе, удостоверяющем личность, вносятся в интерактивную форму автоматически из подтвержденной учетной записи ЕСИА;
- в случае обращения представителя заявителя прикладывается документ, подтверждающий полномочия представителя действовать от имени заявителя, подписанный усиленной квалифицированной электронной подписью заявителя или нотариуса, и файл с открепленной подписью в формате sig;

-результат услуги направляется в личный кабинет заявителя либо его представителя на Едином портале госуслуг, дополнительно результат услуги можно получить в уполномоченном органе либо в многофункциональном центре получения госуслуг.

Услуга предоставляется в течение 7 рабочих дней со дня обращения.

Порядок предоставления услуги регулируется статьей 55 ГрК РФ

1. Для подачи необходимо в личном кабинете портала государственных услуг (ЕПГУ) (gosuslugi.ru / gosuslugi.ru) –перейти в соответствующий раздел «Направление уведомления об окончании строительства или реконструкции объекта индивидуального жилищного строительства или садового дома» (можно найти через поиск, вбив в поле поиска наименование услуги).

2. После перехода в раздел необходимо нажать «Подать заявление» в нижней части страницы.

Услуга предоставляется в течение 7 ра

Порядок предоставления услуги регулир

Подать заявление

3. Выбрать цель обращения – направление уведомления об окончании строительства объекта индивидуального жилищного строительства, исправление технической ошибки в уведомлении о соответствии объектов индивидуального жилищного строительства или садового дома требованиям градостроительного законодательства РФ, или получение дубликата уведомления о соответствии объектов индивидуального жилищного строительства или садового дома требованиям градостроительного законодательства РФ.

1 Цель обращения

- Направление уведомления об окончании строительства объекта индивидуального жилищного строительства
- Исправление технической ошибки в уведомлении о соответствии объектов индивидуального жилищного строительства или садового дома требованиям градостроительного законодательства РФ
- Получение дубликата уведомления о соответствии объектов индивидуального жилищного строительства или садового дома требованиям градостроительного законодательства РФ

4. Выбрать цель подачи уведомления (строительство или реконструкция, во исполнение положений ст. 55 ГрК РФ).

Какая цель подачи уведомления?

- Строительство
- Реконструкция

5. Указать, сколько правообладателей у данного земельного участка.

Сколько правообладателей у земельного участка?

- Один
- Более одного

6. Необходимо указать сведения о заявителе (представителе) – по умолчанию подставляются данные лица, от имени которого осуществлен вход в ЕПГУ.

3 Сведения о заявителе (представителе) [Изменить данные профиля ?](#)

Заявитель Представитель

7. Выбрать уполномоченный орган, предоставляющий услугу, выбрав из выпадающего списка

4 Выбор уполномоченного органа, предоставляющего услугу

✓ [Не выбрано]

Администрация Городского округа город Агидель Республики Башкортостан

8. Указать сведения о земельном участке, введя кадастровый (или условный) номер земельного участка, а также адрес и вид разрешенного использования. При этом, нужно указать реквизиты правоустанавливающего документа на этот земельный участок.

5 Сведения о земельном участке

Ввести условный номер земельного участка
Условный номер присваивался объектам недвижимости органом регистрации прав до 1 января 2005 г. в том случае, если объекту не был присвоен кадастровый номер

Ввести описание местоположения земельного участка
Укажите описание местонахождения земельного участка (адресный ориентир) при отсутствии адреса в федеральной адресной системе

Реквизиты правоустанавливающего документа на земельный участок

9. Указать сведения об объекте (указать вид разрешенного использования объекта, а также количество этажей, высоту, сведения об отступах и площадь застройки)

Сведения об объекте

Вид разрешенного использования объекта

- Объект индивидуального жилищного строительства
- Садовый дом

Количество надземных этажей объекта ?	Высота объекта ?
---------------------------------------	------------------


Сведения об отступах от границ земельного участка ?

Площадь застройки ?

- Подтверждаю сведения о том, что объект не предназначен для раздела на самостоятельные объекты недвижимости


10. Выбрать способ получения результата и приложить электронные копии документов при необходимости.

7 Способ получения результата

 Электронный результат предоставления услуги будет предоставлен в Ваш личный кабинет на ЕПГУ.
--


- Получить дополнительно результат на бумажном носителе

Электронные копии документов

 Документы, необходимые для предоставления услуги, которые находятся в распоряжении органов власти, органов местного самоуправления и подведомственных им организациях, будут запрошены уполномоченным органом в порядке межведомственного взаимодействия.

Размещенные ниже поля предназначены для представления электронных копий документов. Электронная копия документа должна представлять собой один файл в формате PDF, DOC, DOCX, RAR, ZIP, JPG или PNG, содержащий отсканированный графический образ соответствующего бумажного документа, заверенного надлежащим образом и снабженного всеми необходимыми подписями и печатями. Максимально допустимый размер всех вложений, приложенных к заявлению — 1048576 Кб.

Технический план объекта индивидуального жилищного строительства или садового дома

 Перетащите файлы сюда или [загрузите вручную](#)

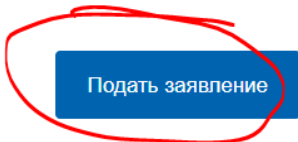
*Подготовленный в соответствии с Федеральным законом от 13 июля 2015 года № 218-ФЗ «О государственной регистрации недвижимости». Для загрузки технического плана выберите формат XML, для документов на бумажном носителе - формат PDF, для плана этажей (плана объекта недвижимости) - формат JPEG. Для загрузки выберите файл с расширением *.XML, *.PDF, *.JPEG, *.JPG, *.PNG. Максимально допустимый размер файла — 9216 Кб.*

Схематичное изображение построенного или реконструированного объекта капитального строительства на земельном участке

 Перетащите файлы сюда или [загрузите вручную](#)

*Для загрузки выберите файл с расширением *.PDF, *.DOC, *.DOCX, *.RAR, *.ZIP, *.JPG, *.PNG. Максимально допустимый размер файла — 9216 Кб.*

11. Затем остается лишь подать заявление. Результат отслеживается в личном кабинете. Услуга предоставляется уполномоченным органом в течение 7 рабочих дней со дня обращения.

 Подать заявление